

Spoznávajte metropolu východného Slovenska z nových uhlov, strán a výšok – prechádzajte sa ulicami plnými ikon košickej architektúry!

Architektonická mapa Košíc vám predstavuje versatilnú škálu architektonických a umeleckých štýlov na každom kroku. Pastvu pre oči vám ponúkne prechádzka v Starom meste i na okolitých sídliskách, ktoré sa pýšia dielami známych slovenských a českých architektov.

Tieto impozantné stavby reflektujú architektonický i historický vývoj Košíc – mesto je domovom funkcionalistických budov kráčajúcich ruka v ruke s jemným secesným štýlom. Túlajte sa kútmi najväčšej mestskej pamiatkovej rezervácie a zoznámte sa s architektúrou, ktorá mapuje košické dejiny.

Vyberte sa na púť za objavovaním dejín, kultúry, umenia už dnes a nájdite svojich favoritov s mapou 27 Ikon košickej architektúry.

VISIT
KOŠICE KOŠICE

MAPA

OBJAVTE IKONY KOŠICKEJ ARCHITEKTÚRY



MAGISTRÁT MESTA KOŠICE
MILAN MOTÝL, 1985



KOSTOL SVÄTÉHO GORAZDA A SPOLOČNÍKOV
JOZEF FABIÁN,
IVAN ROZDOBUŽKO,
ŠTEFAN ZAHATŇANSKÝ,
1999



KOSTOL BOŽIEHO MILOSRDENSTVA
PAVEL SIMKO,
RICHARD NEUFELD,
PETER PÁSZTOR,
MARTIN DRAHOVSKÝ,
2012

**MASARYKOVA
KOLÓNIA BANKOVÝCH
ÚRADNÍKOV**
JOSEF POLÁŠEK, 1931



**OBCHODNÝ DOM
URBAN / PRIOR**
RŮŽENA ŽERTOVÁ, 1968

MESTSKÉ KÚPALISKO ČERVENÁ HVIEZDA
ĽUDOVÍT OELSCHLÄGER, 1936



VILA MATHÉ
MICHAL BANÍK,
EVA MATHÉOVÁ, 1983

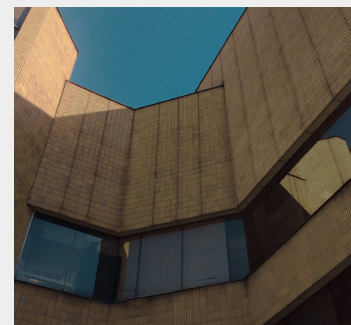


KASÁRNE/KULTURPARK
ZEROZERO, 2013 (REKONŠTRUKCIA)

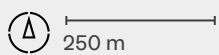


**NOVÁ ORTODOXNÁ
SYNAGÓGA**
ĽUDOVÍT
OELSCHLÄGER, 1927

OD DARGOV
FRANTIŠEK ANTL, 1987



DOM UMENIA
ĽUDOVÍT KOZMA, 1927



1 MAGISTRÁT MESTA KOŠICE

Známa ako Biely dom, dnes primárna budova košickej administratívy z roku 1985, v minulosti slúžila ako sídlo orgánov Komunistickej strany Slovenska.

TRIEDA SNP 48/A

2 VILA MATHÉ

Neofunkcionalistická vila bola domovom Jána Mathého. Je národnou kultúrnou pamiatkou a neformálnym múzeom sochára.

HOROLEZECKÁ 1

3 MESTSKÉ KÚPALISKO ČERVENÁ HVIEZDA

Národná kultúrna pamiatka, ktorá už od roku 1936 prispieva k zábavnému voľnočasovému programu košických obyvateľov.

STANIČNÉ NÁMESTIE

4 KOSTOL SV. GORAZDA A SPOLOČNÍKOV

Pozoruhodná budova Rímskokatolíckej farnosti svätého Gorazda s 35-metrovou vežou, štrbinovými oknami a tehlovým obkladom. Dielo získalo cenu CE.ZA.AR.

TORYSKÁ 1/A

5 KOSTOL BOŽIEHO MILOSRDENSTVA

Duchovná stavba s metalickým opláštením, 33-metrovou vežou a dreveným interiérom sa vyníma na pozadí panelákového sídliska vedľa rušnej štvorprúdovky.

SÍDLISKO KVP

6 OBCHODNÝ DOM URBAN / PRIOR

Projekt architektky Růženy Žertovej je jeden z prvých obchodných domov po roku 1945. Prezrite si ikonické betónové tvárnice od Jany Bartošovej-Vilhanovej.

HLAVNÁ 111

7 KASÁRNE/KULTURPARK

Tri budovy pôvodných vojenských kasární dopĺňa osem moderných pavilónov. Kasárne/Kulturpark od zerozero sú orientačným bodom pre voľnočasové aktivity.

KUKUČÍNOVA 2

8 DOM UMENIA

Niekďajšia synagóga, dnes sídlo Štátnej filharmónie Košice. Elipsovitá kupola sa rýchlo stala vizuálnym symbolom mesta.

MOYZESOVA ULICA 66

9 NOVÁ ORTODOXNÁ SYNAGÓGA

Fasáda neoklasickej synagógy využíva tradičné motívy, interiérom ukrýva klenutú halu a ženskú galériu.

PUŠKINOVA ULICA

10 OD DARGOV

Obchodný dom z komunistickej éry je pretkaný umeleckými dielami, ako výrazný reliéf od Imricha Vaneka či fontána od Márie Bartuszovej.

ŠTÚROVA 1

11 MASARYKOVA KOLÓNIA BANKOVÝCH ÚRADNÍKOV

Trojkrídlový dom pre 48 rodín českých, slovenských a maďarských úradníkov v Košiciach. Výstavba je príkladom funkcionalistického obytného priestoru.

JESENNÁ ULICA 1-3

JARNÁ ULICA 21-27

LETNÁ ULICA 10-14

12 HLAVNÁ POŠTA

Budova Hlavnej pošty v Košiciach je funkcionalistickým dielom Bohumíra Kozáka. Nazrite do interiéru niekdajšieho Poštového a telegrafického úradu.

POŠTOVÁ 20

13 KINO ÚSMEV

Kino Úsmev na Kasárenskom námestí v minulosti slúžilo ako kasíno. Jeho rekonštrukcia s netradičnou fasádou od štúdia zerozero získala cenu CE.ZA.AR.

KASÁRENSKÉ NÁMESTIE 1

14 TABAČKA KULTURFABRIK

Bývalá tabaková továreň z roku 1851 je dnes druhé najväčšie kultúrne centrum v krajine. Zachovaný industriálny charakter tvorí autentickú atmosféru.

GORKÉHO 2

15 KINO DRUŽBA

Jedno z prvých panoramatických kín v Československu z obdobia 1967-1972 je dielom Eugena Kramára a Jána Šprlaka-Uličného s jedinečným kruhovým pôdorysom.

TRIEDA SNP 30

16 ÁTRIOVÉ DOMY

Priekopnícke átriové domy v Košiciach na Muránskej a Belanskej ulici od Pavla Merjavého sú prvé svojho druhu v bývalom Československu.

MURÁNSKA ULICA

BELANSKÁ ULICA

17 NÁRODNÁ BANKA SLOVENSKA

Expozitárna budova Národnej banky Slovenska je jednou z prvých budov na Slovensku so strešnou záhradou – vyhlásená tiež ako Stavba roka 1996.

SLOVENSKEJ JEDNOTY 14

18 BUSINESS CENTRUM ŠTÚROVA

Architektonická dominantna s tromi vežami a celosklenenou fasádou, kamenným olemovaním a sklenenou nadstavbou od Juraja Kobana a Štefana Pacáka.

ŠTÚROVA 27

19 NOVÁ TERASA

Rezidenčný projekt od Vallo Sadovský Architects disponuje 48 domami a 605 bytmi – komunitne prepájané bloky s relaxačnou zónou a zelenými átriami.

SÍDLISKO NOVÁ TERASA

i VISIT KOŠICE INFOPOINT

Hlavná 59
+421 949 475 777
info@visitkosice.org

Po - Pi: 11.00 – 17.00
So - Ne: zatvorené

20 UNIVERZITNÁ NEMOCNICA LOUISA PASTEURA KOŠICE

Fakultná nemocnica na sídlisku Terasa do výšky 83 metrov. Budovu v roku 1966 naprojektovali kolektív Steinbach, Grguričová, Hanzlík a Procházka.

TRIEDA SNP 1

21 SOBÁŠNA SIEŇ

Dominantná stavba od architekta Pavla Merjavého. Interiérom obzvlášťňuje výrazný pás stropných svietidiel, nástenné zrkadlá a mnoho výtvarných diel.

HVIEZDOSLAVOVA 7

22 KREMATORIUM KOŠICE

Krematórium s urnovým hájom v časti Zelený dvor podľa návrhu architekta Pavla Merjavého. Dominantný exteriér dopĺňa plastika Sám II. od Jána Mathého.

ZELENÝ DVOR 2702/1

VISIT
KOŠICE
www.visitkosice.org

MINISTERSTVO
CESTOVNÉHO RUCHU
A ŠPORTU
SLOVENSKEJ REPUBLIKY

Projekt realizovaný s finančnou podporou Ministerstva cestovného ruchu a športu Slovenskej republiky.